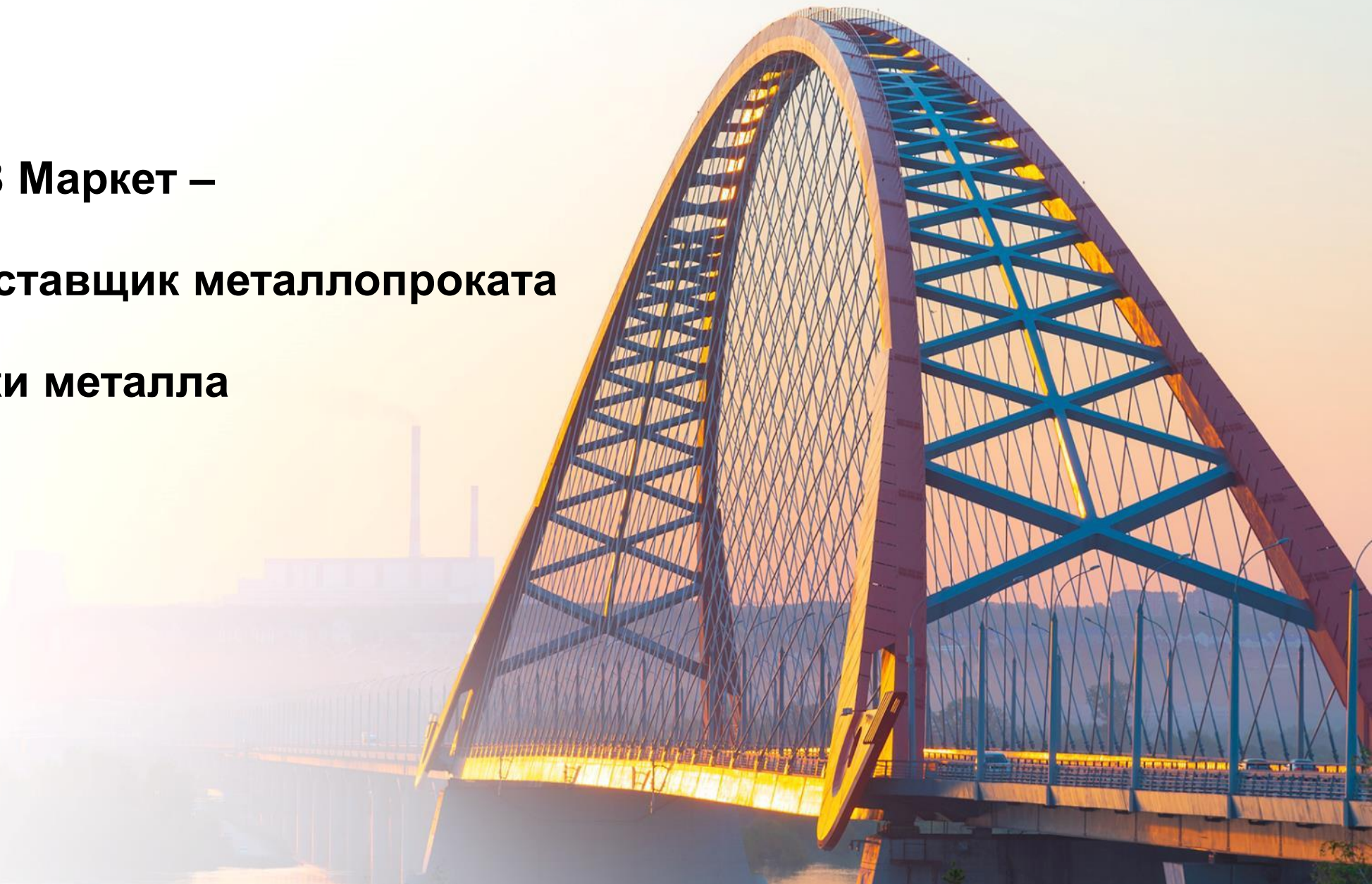




**Компания EBRAZ Маркет –  
комплексный поставщик металлопроката  
и услуг обработки металла**

 9 апреля 2025 г.

Андрей Воля



**1,7 млн тн**  
Продаем в год

**230 000 тн**  
Ежедневно на складах

**20 000**  
Активных клиентов

**1400**  
Сотрудников

**42 города**

**47 складских комплексов**

Ассортимент каждого филиала сформирован в зависимости от регионального спроса

Сервисные центры компании оснащены современным высокотехнологичным оборудованием



## Клиенты

представители строительной отрасли  
производители МК  
машиностроители  
физические лица

- Металлопродукция**
- Металлопродукция и металлообработка**

Арматура



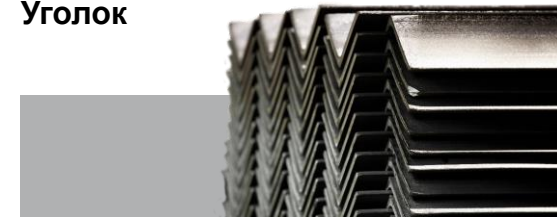
Балка



Швеллер



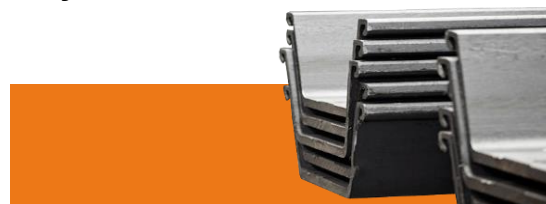
Уголок



Проволока



Шпунт



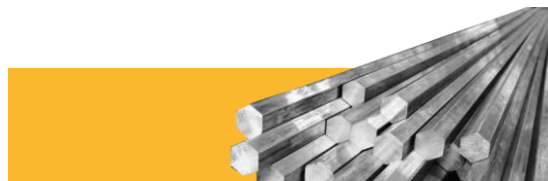
Лист



Рулонная сталь



Сортовой прокат



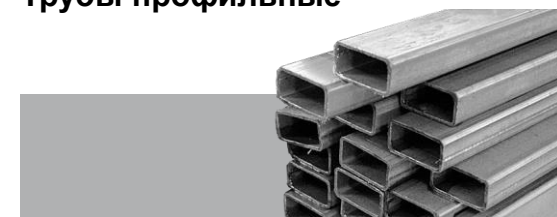
Рельсы



Трубы круглые

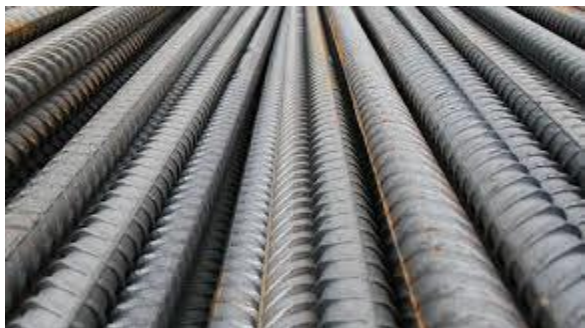


Трубы профильные



# Специальный металлопрокат и услуги

Для Гидротехнических сооружений



**Сталь горячекатаная для армирования железобетонных конструкций Прокат**  
**Производится на площадке строительного проката**  
**ЕВРАЗ ЗСМК.**

**Арматура 25Г2С** представляет собой:

- стальной профиль круглого сечения диаметрами с 6 по 40 мм
- с рифлёной поверхностью
- Увеличенное содержание легирующих элементов
- Технические характеристики в разделе «Приложения»



- ✓ имеет улучшенные механические характеристики,
- ✓ используется в конструкциях несущих переменную нагрузку

*(мостостроения, причалы, строительства в регионах с сейсмической активностью)*

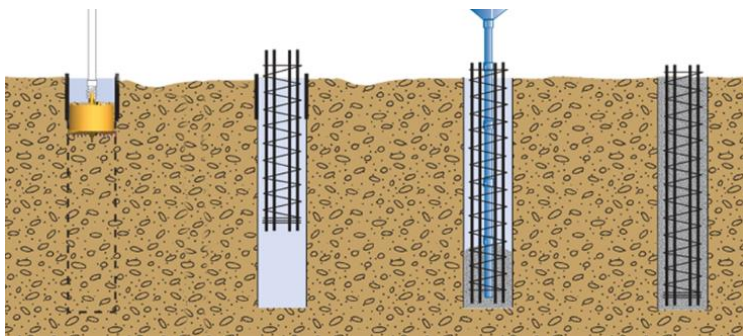
**Производство Каркасов**



# Буронабивные сваи (БНС) – обзор применения

## Дорожное строительство

- ✓ Применение БНС на оползневых участках горных дорог
- ✓ Применение при ремонте дорог
- ✓ Применение при усилении дорог



## Жилищное строительство

- ✓ Фундаменты высотного строительства
- ✓ Плотная городская застройка
- ✓ Сложные грунты: Эффективны в обводненных, скальных, просадочных грунтах
- ✓ Тяжелые сооружения: обладают высокой несущей способностью, что позволяет использовать их для фундаментов многоэтажных домов, промышленных цехов и мостовых опор
- ✓ Укрепление склонов и подпорных стен: используются для предотвращения оползней и при строительстве глубоких котлованов

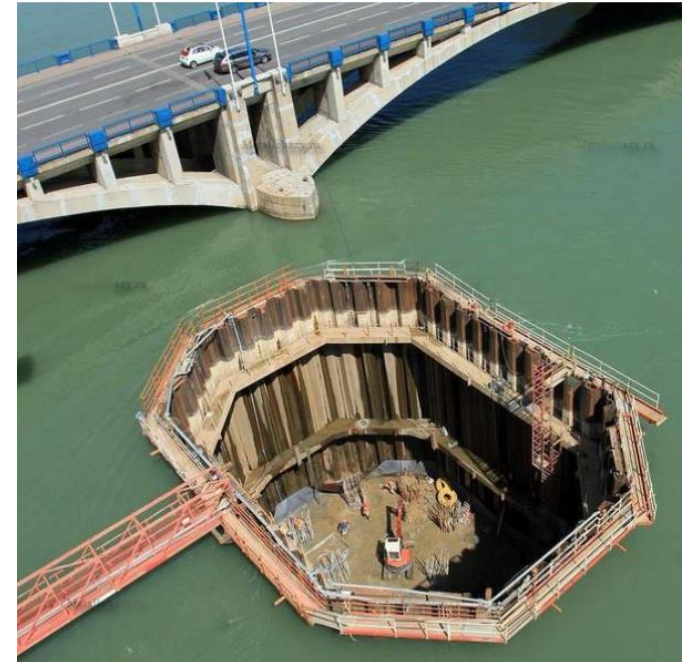




## Шпунт Ларсена Л5-УМ производится **ЕВРАЗ НТМК**:

- ✓ крупнейший в России металлургических комбинат,
- ✓ с полным производственным циклом:
  - ✓ коксохимическое,
  - ✓ Доменное, конверторное производства,
  - ✓ сталепрокатные станы

- Каждая партия шпунта сопровождается уникальным сертификатом качества
- Технические характеристики в разделе «Приложения»



## ГТС\*



### Порты

- ✓ Берегозащитные стены
- ✓ Причальные сооружения
- ✓ Доковые сооружения

### Строительство водных путей

- ✓ Укрепление берегов
- ✓ Якорные стоянки
- ✓ Герметичные стены

### Строительные сооружения на водных путях и водоемах

- ✓ Шлюзы
- ✓ Плотины
- ✓ Опоры мостов
- ✓ Фундаменты для опор

## Инфраструктурное строительство



### Автомобильные и железнодорожные пути

- ✓ Защитные стены
- ✓ Опоры мостов
- ✓ Звукоизоляционные стены
- ✓ Резервуары для грунтовых вод
- ✓ Тоннели

## Гражданское строительство



### Инженерное и подземное строительство

- ✓ Котлованы
- ✓ Фундаменты
- ✓ Крепление траншей
- ✓ Подземные гаражи
- ✓ Ограждение участков

### Прочее

- ✓ Свалки
- ✓ Герметичные коллекторы
- ✓ Звукоизоляционные стенки
- ✓ Насосные станции
- ✓ Очистные сооружения

## УНИКАЛЬНЫЙ ОПЫТ

ЕВРАЗ Маркет  
поставляет прокат для строительства  
ключевых инфраструктурных  
объектов страны.



Таманский терминал навалочных  
грузов



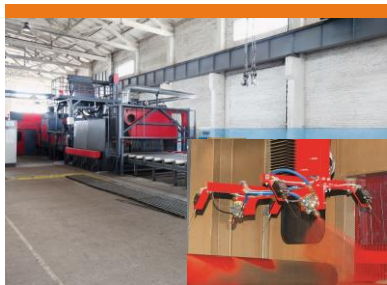
Стадион «Лужники», Москва



Морской порт. Сочи



Олимпийские объекты, Сочи



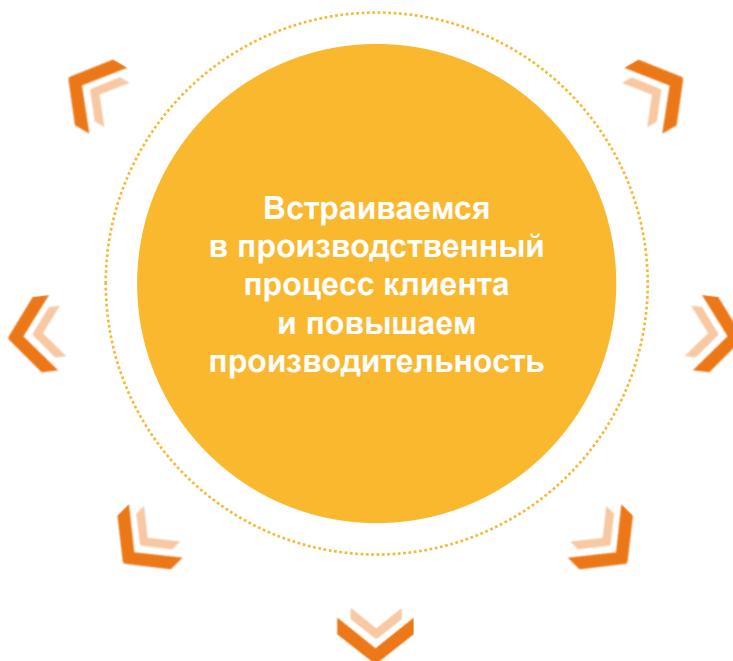
Антикоррозийная обработка металла



Резка металла на ленточнопильных станках



Производство просечно-вытяжных листов (пвл)



Раскрой плоского проката на гильотинных ножницах



Поперечный раскрой рулонного проката



Портальная плазменная и кислородная резка



Порезка, сверление и фрезеровка балки и фасона

Легко сделать заказ

Легко оформить документы  
и отследить заказ

Запись на погрузку  
Быстрая отгрузка

Доставка/Самовывоз  
Легко получить документы



## Единый Call-Center 8 800 300 92 56

пн.-пт. 7:00-18:00

- прием заявок
- соединение с менеджером



## Персональный менеджер

- 250 профессионалов



## Онлайн заказ на сайте evraz.market

онлайн оплата



## Заказ через Личный кабинет evraz.market

- отслеживание статуса заказа и баланса
- формирование акта сверки
- печать документов поставки
- печать сертификатов продукции



## Электронный документооборот

- экономия времени и ресурсов
- оформление документов на складе



## Товарное кредитование



## Гибкая система скидок

- накопительные и объемные скидки



## Отслеживание заказа

- персональный менеджер личный кабинет на [evraz.market](http://evraz.market)
- Call-center



## Запись на погрузку

- персональный менеджер
- Call-center



## Быстрая отгрузка

- единые стандарты обслуживания
- регулярный хронометраж



## Точность веса отгрузки

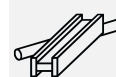


## Надежный эквайринг

- возможность безналичной оплаты на складе



## Смс-уведомления об отгрузках



## Удобные отгрузки

- отгрузки на складе от нескольких кг
- поставки напрямую с заводов
- комплектация сборных заказов



## Предварительный расчет доставки

на сайте [evraz.market](http://evraz.market)



## Точно в срок

- уведомите нас за день до планируемой поставки



## Легко получить документы

- персональный менеджер
- личный кабинет на [emi.evraz.com](http://emi.evraz.com)
- Call-center
- EDO/EDI



**Андрей Воля**

Руководитель отдела продаж АО «ЕВРАЗ Маркет» в г. Сочи



8 962 885 59 07

---



Andrey.Volya@evraz.com

---



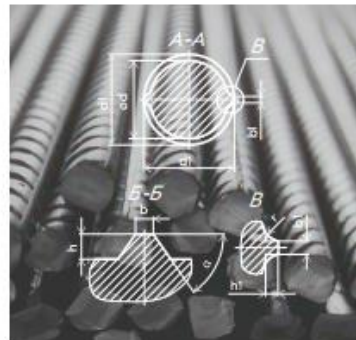
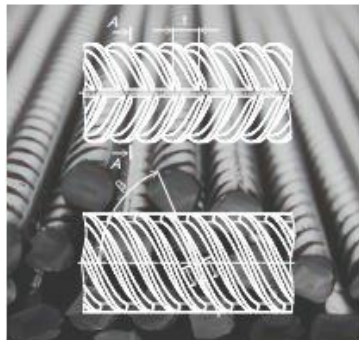
www.evraz.market

# Приложения

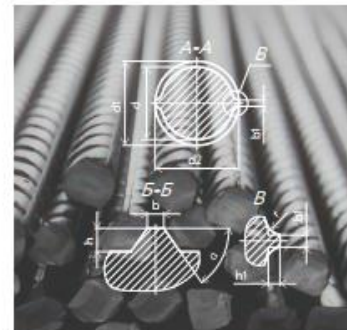
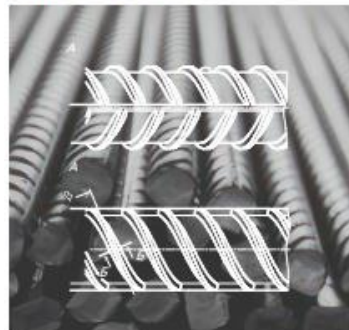
К основной части презентации

# Арматурный прокат 25Г2С

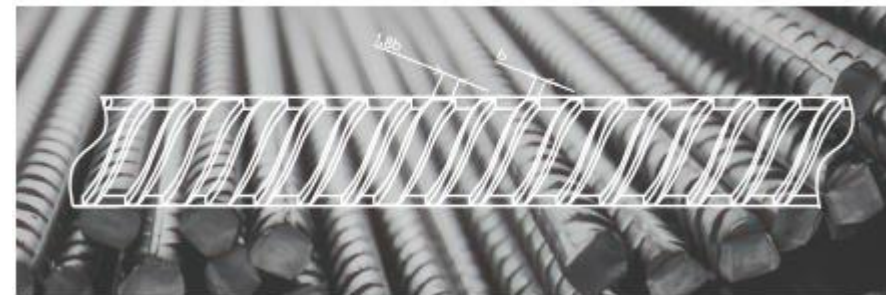
Вид профиля арматуры А III по ГОСТ 5781-82



Вид профиля арматуры А400 1ф по ГОСТ 34028-2016 с прокатной маркировкой EBPA3 ЗСМК Новокузнецк.



Вид профиля арматуры А400 по ГОСТ 34028-2016 с прокатной маркировкой



## Характеристика профиля и материала

Диаметр, мм	Класс	Нормативный документ на химический состав	Нормативный документ на технические требования	Условия поставки по длине, длина проката, м / Условия поставки по массе, кг	Производитель		
6; 8; 10; 12	A I	ГОСТ 5781-82	ГОСТ 5781-82	Матки массой до 830	EBPA3 ЗСМК		
	A240	ГОСТ 34028-2016	ГОСТ 34028-2016				
	A III	ГОСТ 5781-82	ГОСТ 5781-82				
		A400	ГОСТ 34028-2016			ГОСТ 34028-2016	
6; 8; 10	A400С, A400СУК	ГОСТ 34028-2016	ГОСТ 34028-2016				
	10; 12; 14; 16; 18; 20; 22; 25; 30; 32; 36; 40	A I	ГОСТ 5781-82			ГОСТ 5781-82	Прутки, мерная 6—12
		A240	ГОСТ 34028-2016			ГОСТ 34028-2016	
		A III	ГОСТ 5781-82			ГОСТ 5781-82	
A400		ГОСТ 34028-2016	ГОСТ 34028-2016				
A400С, A400СУК	ГОСТ 34028-2016	ГОСТ 34028-2016					

## Примечания

- A240 — это гладкий арматурный прокат, производится только способом 1 (Таблица 3. Способ 1 — Горячая прокатка гладкого и периодического профиля без контролируемого охлаждения в потоке прокатного стана) в соответствии с ГОСТ 34028-2016.
- Проволочный стан — 6—12 мм; стан 250-1 — 10—14 мм; стан 250-2 — 12—32 мм; стан 450 — 32 мм—40 мм.

## Механические свойства

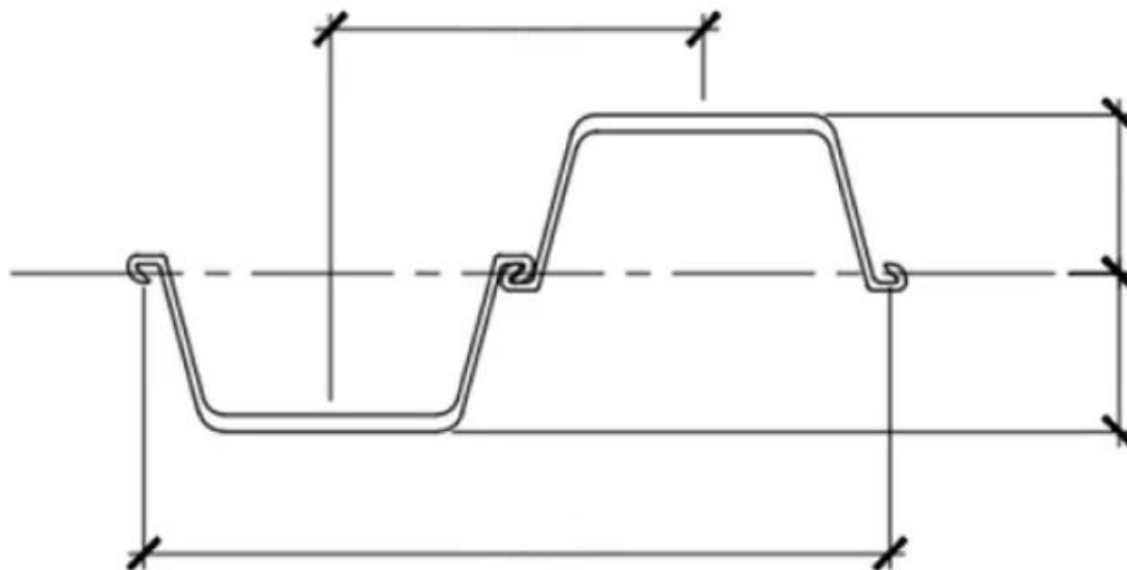
Класс арматурного проката	Предел текучести, Н/мм <sup>2</sup>	Временное сопротивление разрыву, Н/мм <sup>2</sup>	Отношение фактических значений	
			Относительное удлинение %	%
			не менее	
A240 <sup>1</sup>	240	380	—	—
A400	390	590	—	5
A400С			—	5
A400СНУК			1,08	5
A I	235	373	—	—
A III	390	590	—	—

## Примечания

- С — свариваемый.
- Н — повышенной категории пластичности.
- У — выносливый при многократно повторяющихся циклических нагрузках.
- К — стойкость к коррозионному растрескиванию.

<sup>1</sup> A240 — это гладкий арматурный прокат (п. 4.1.5), является свариваемым как с буквой «С», так и без буквы (п. 6.1.4.1) в соответствии с ГОСТ 34028-2016.

# Технические характеристики Шпунта Л5УМ



	Площадь сечения, см <sup>2</sup>	Масса, кг/м	Момент инерции, см <sup>4</sup>	Упругий момент сопротивления, см <sup>3</sup>	Радиус закругления, см	Площадь покрытия, м <sup>2</sup> /м
Для метра стенки	290,2	227,8	76509	3558,6	16,24	1,54±0,045*

\*Допуск на посадочное положение замкового соединения

