

# Практический опыт применения анкеров Атлант при строительстве фундаментов ВЛ

Малинин Алексей Генрихович, директор  
Салмин Игорь Андреевич, руководитель проектного отдела



# Технология грунтовых анкеров Атлант



# Технология грунтовых анкеров Атлант



MALININ GROUP

- Буровая штанга = тяга анкера или армирующий элемент сваи.
- Анкерная штанга = инъекционный канал
- Наружная винтовая резьба позволяет делить штанги на отрезки произвольной длины и соединять их муфтами
- Скорость устройства анкеров (свай) Атлант 150-200 п.м. в смену
- Высококачественная сталь



# Технические характеристики анкеров Атлант



MALININ GROUP

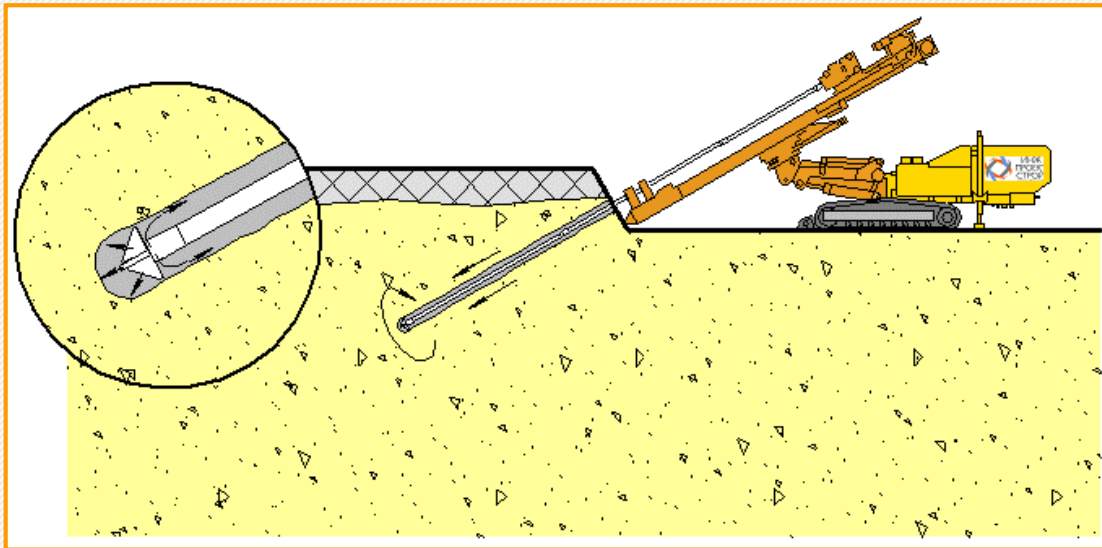
Типоразмер	Несущая способность, кН	Масса штанги 3,0 м, кг
Атлант 30x8	<b>260</b>	<b>13</b>
Атлант 42x8	<b>470</b>	<b>21</b>
Атлант 42x10	<b>553</b>	<b>23</b>
Атлант 57x8	<b>730</b>	<b>30</b>
Атлант 57x10	<b>856</b>	<b>38</b>
Атлант 73x9	<b>1050</b>	<b>42</b>
Атлант 73x11	<b>1285</b>	<b>50</b>
Атлант 73x13	<b>1445</b>	<b>58</b>
Атлант 103x13	<b>1942</b>	<b>75</b>
Атлант 103x26	<b>2670</b>	<b>125</b>

# Устройство грунтовых анкеров Атлант



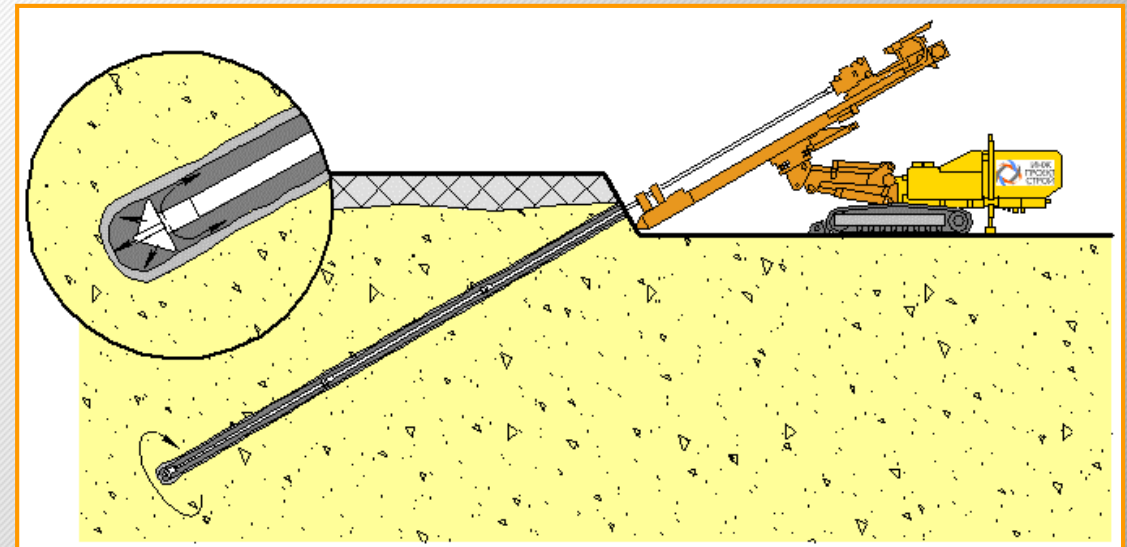
MALININ GROUP

## Шаг 1



Бурение скважины теряемой штангой  
с подачей цементного раствора (В:Ц=1,0)

## Шаг 2

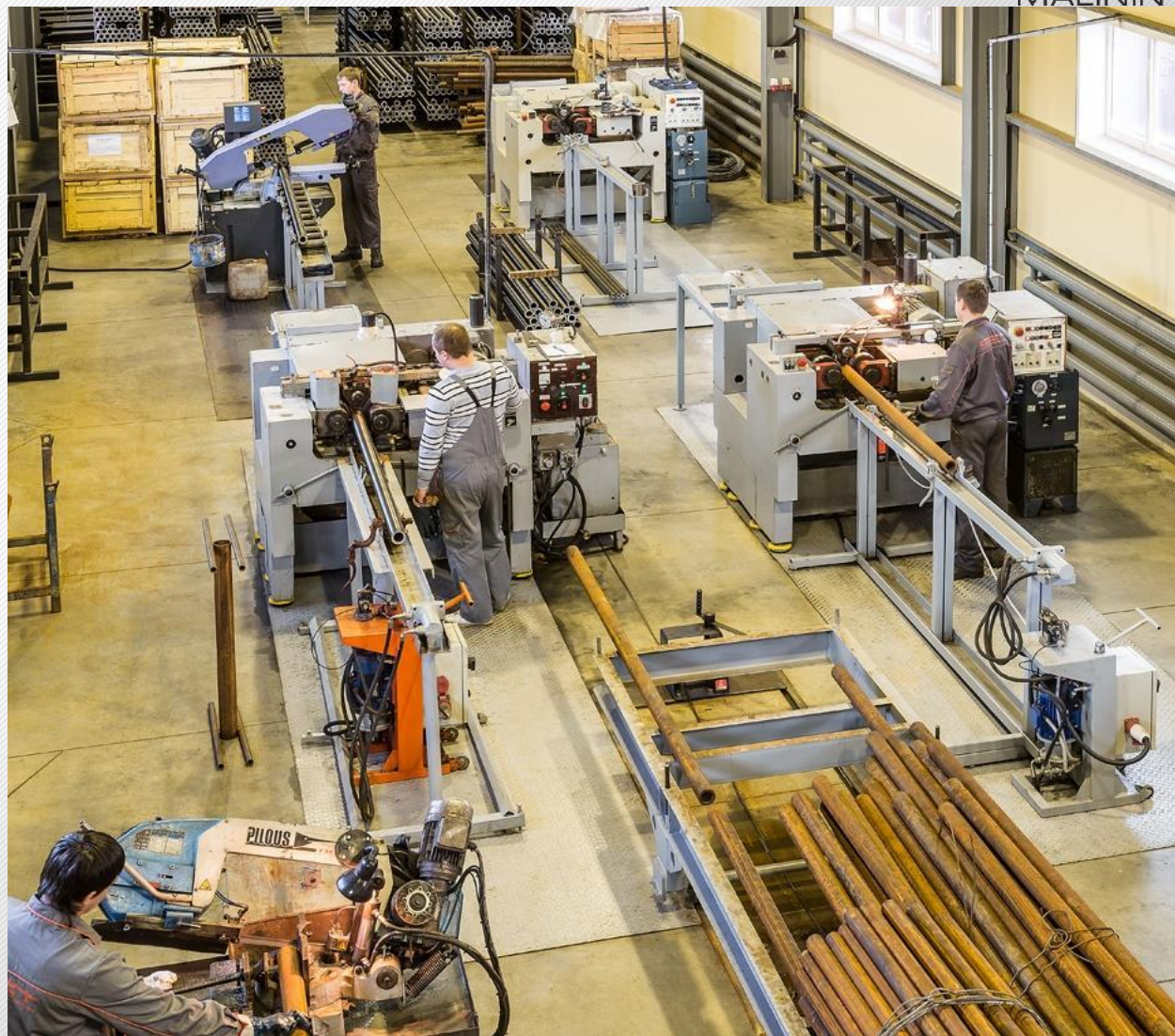


Динамическое нагнетание густого  
цементного раствора (В:Ц=0,4)

# Производительность цеха до 3 000 п.м. штанг в сутки



MALININ GROUP



Постоянно в наличии на складе до 30 000 п.м. штанг Атлант и комплектующие элементы к ним



MALININ GROUP



# Отсутствие производственного аутсорсинга

Производственные мощности собственного завода обеспечивают своевременную поставку всех комплектующих элементов:

- переходов с буровой машины на анкер;
- соединительных муфт,
- буровых долот различных типоразмеров,
- узлов крепления.



MALININ GROUP



# Производство оборудования для устройства анкеров Атлант



MALININ GROUP

Буровые установки Figaro малого и среднего класса с дистанционным управлением

Инъекционные комплексы MINI для приготовления и нагнетания цементных растворов



Реконструкция ВЛ 35 кВ  
Кашпир 1,2 (1,069 км) Сызрань



# Существующий оползневой склон



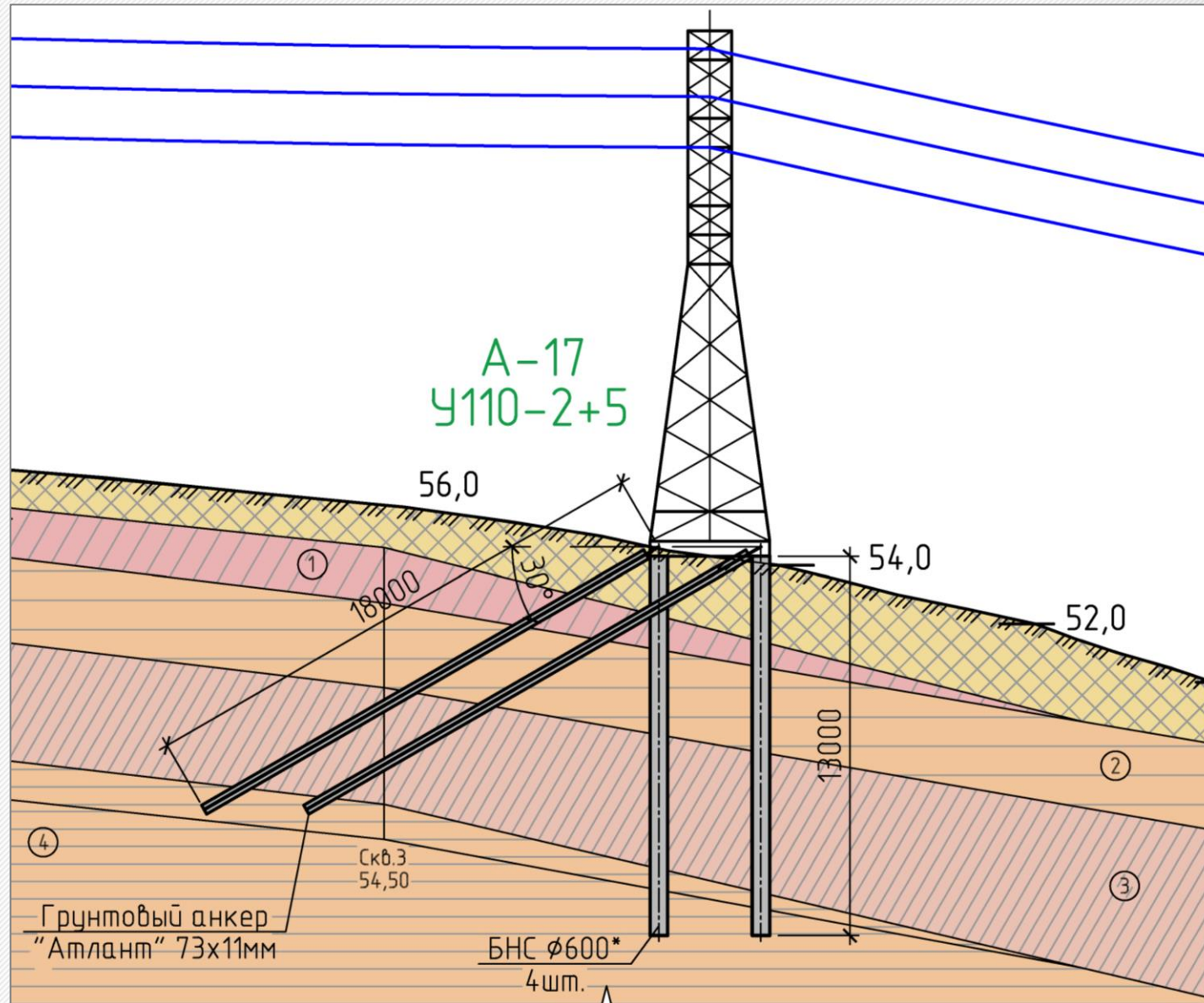
# Трещины на склоне



# Деформации существующих опор



# Противооползневой фундамент



# Буронабивные сваи



# Устройство грунтовых анкеров Атлант



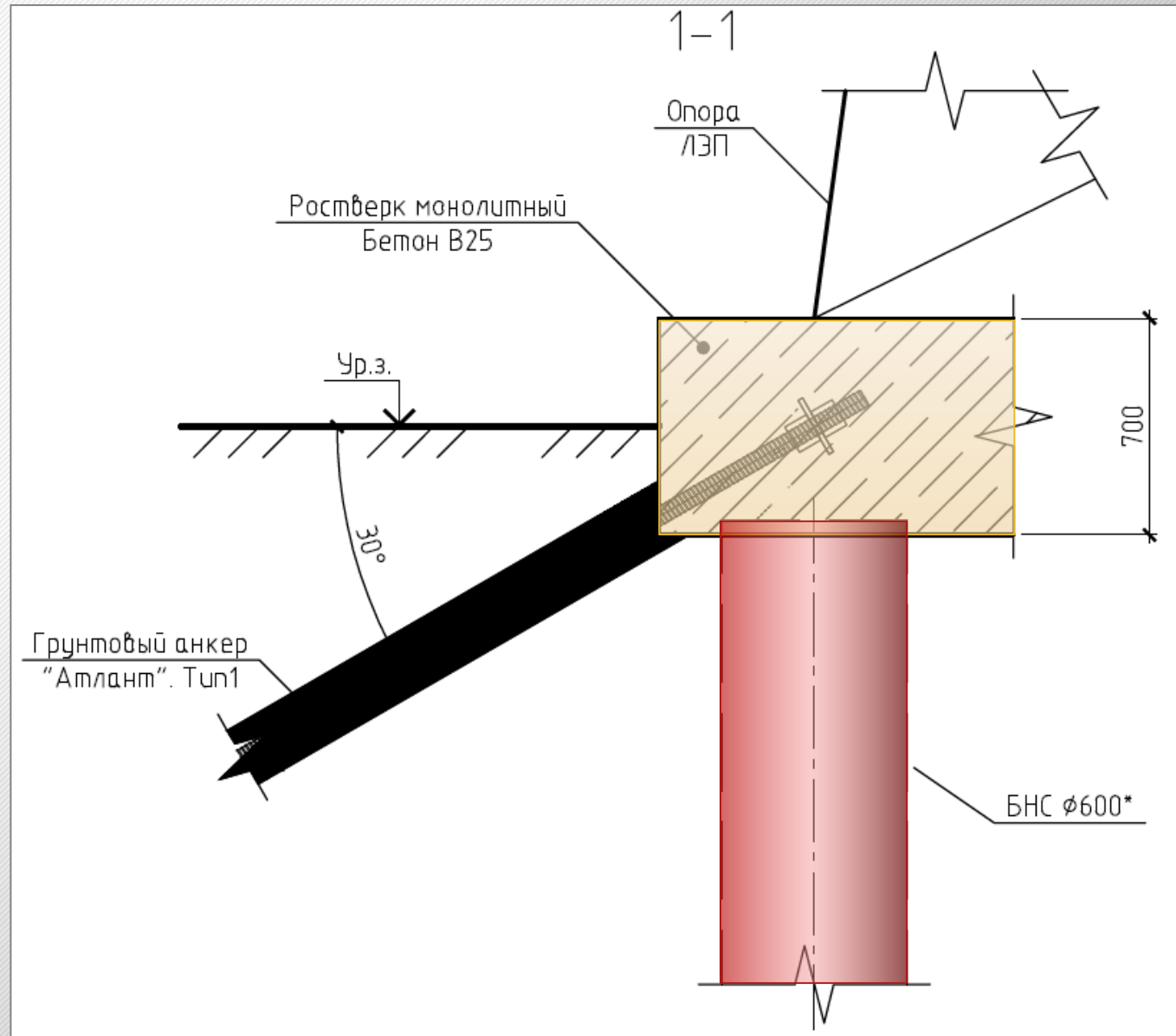
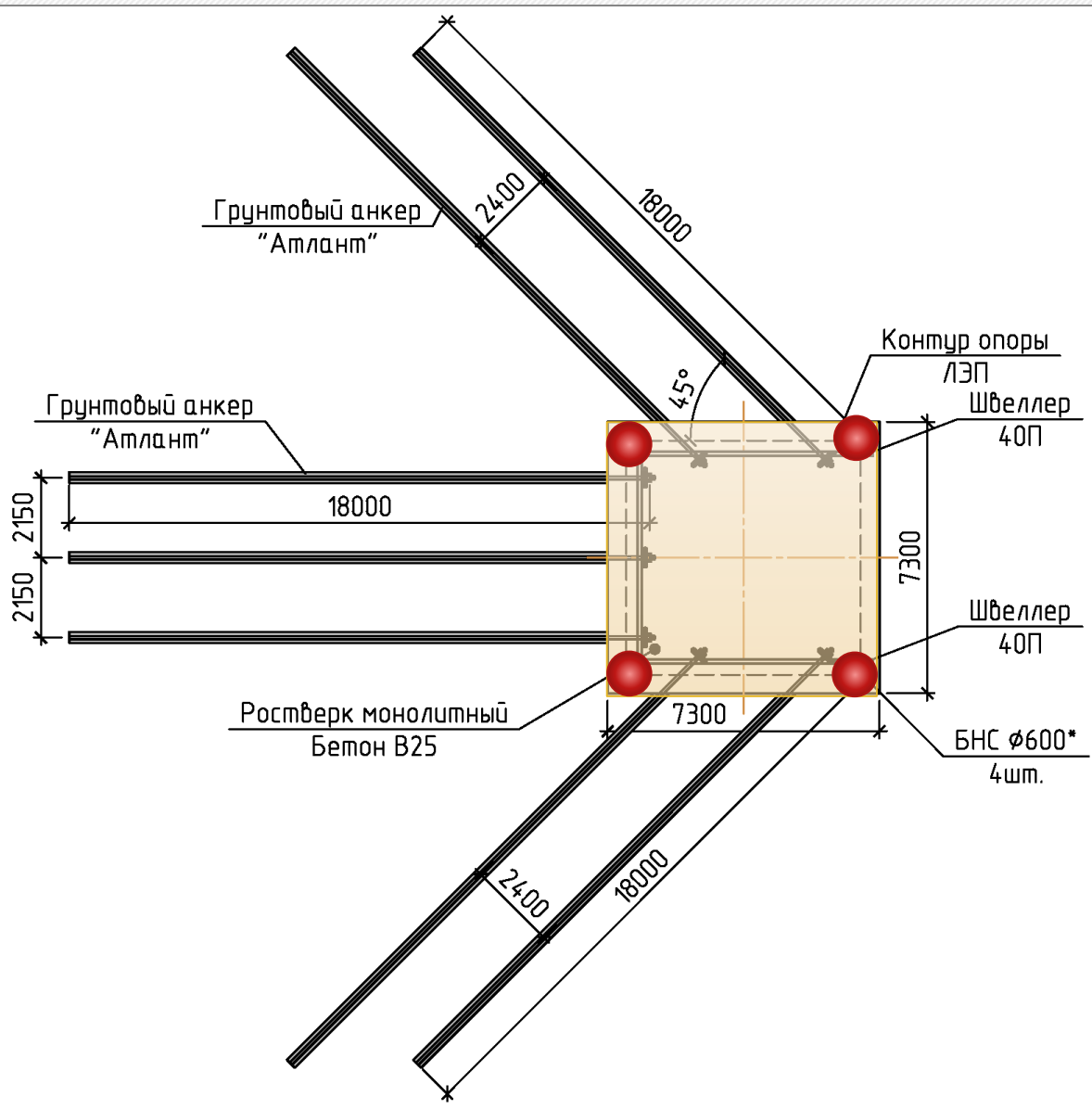








# План расположения грунтовых анкеров

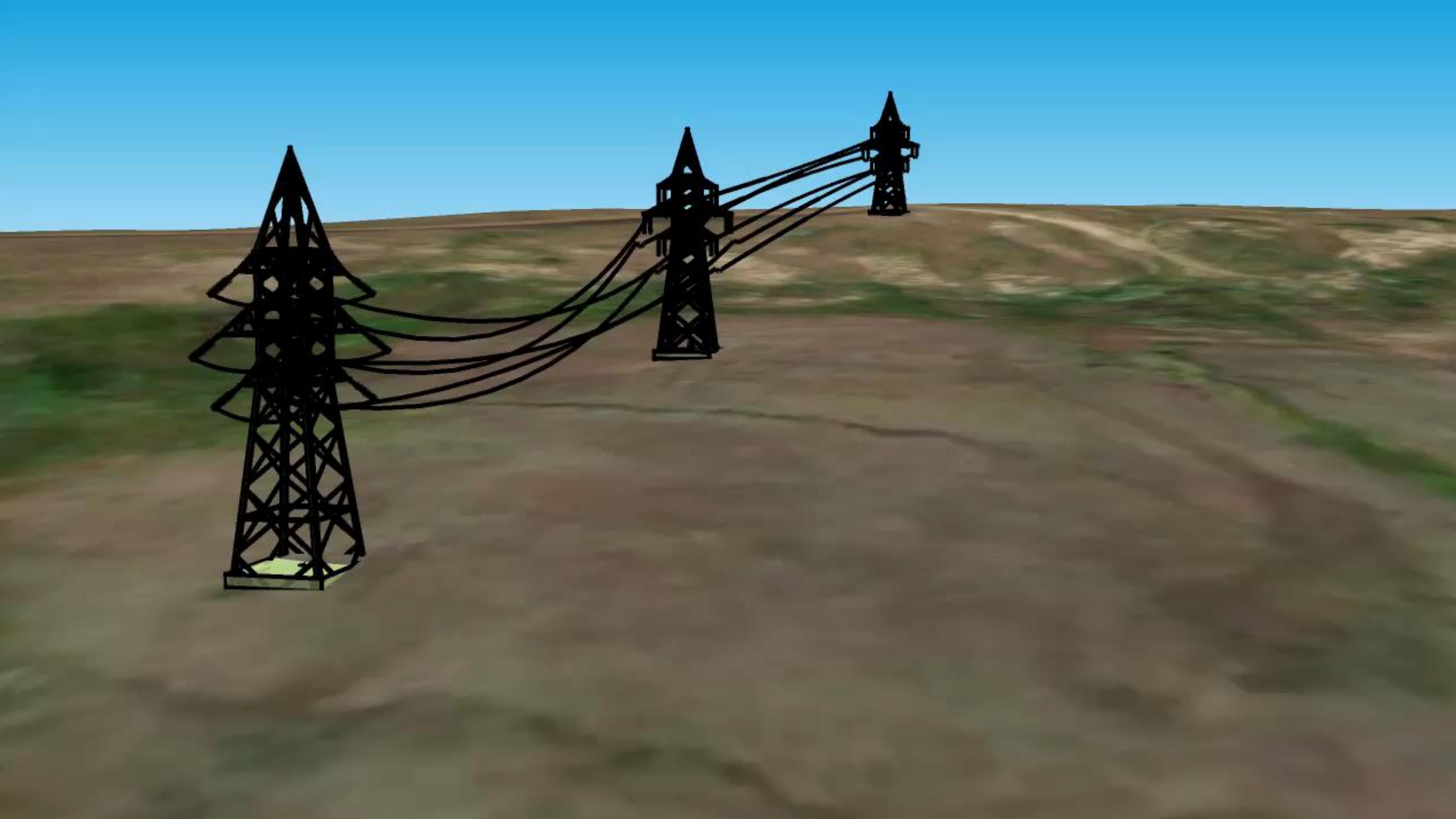


# Армирование ростверка



# Готовый ростверк







 АНКЕРНЫЕ  
СИСТЕМЫ  
MALININ GROUP

ООО «Анкерные системы»  
ИНН 5902171927  
618719, Пермский край, г. Добрянка,  
д. Залесная, ул. Заводская, д.1  
+7 342 200-79-00  
info@anker-system.ru  
www.anker-system.ru

Рады сотрудничеству с Вами!