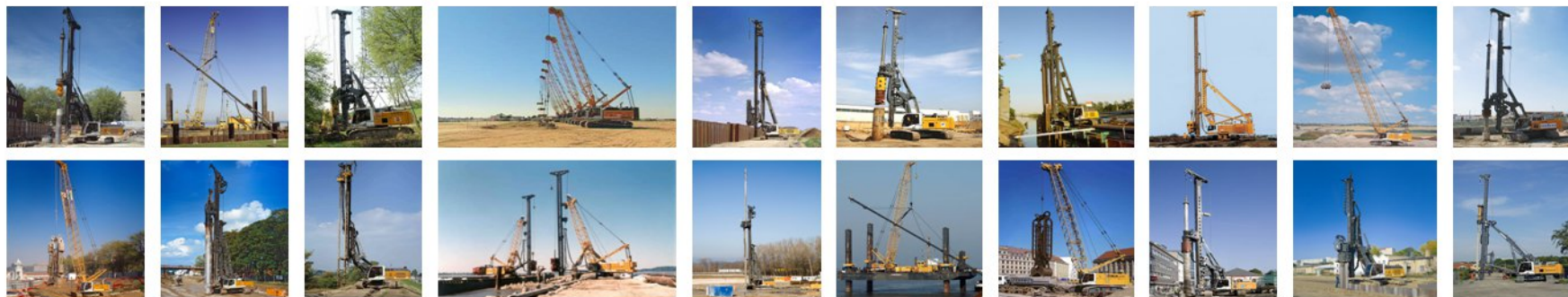


Основные векторы развития машиностроения в области оборудования для буронабивных свай (БНС)



Семушкин Дмитрий
Ведущий менеджер по продажам
Либхерр Русланд

Общие направления

■ Вопросы производительности

- Рост крутящего момента
- Работа с габаритами
- Рост полезной длины и вылета мачты

■ Вопросы эксплуатации

- Вопросы экологии
- Вопросы диагностики
- Вопросы унификации и конструкции
- Административные вопросы

Производительность: крутящий момент

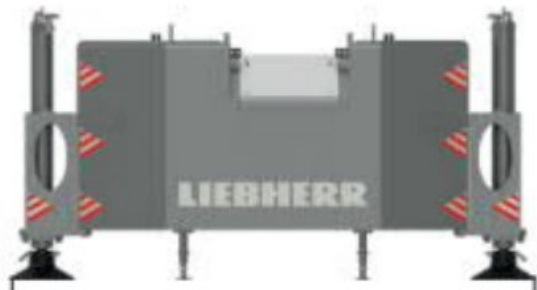
■ Высокий крутящий момент

- Обсаживание без обсадного стола
- Бесшовные технологии (раскатка, бесконечный шнек, грунтоперемешивание и пр.)
- Лучшее работа плотными и скальными породами

		Крутящий момент		
Масса	Модель		Модель	Масса
51,8т	LB 16	180 кН*м	LB 16 unplugged	55т
		200 кН*м	LB 20.1	52,8т
68,5т	LB 20	230 кН*м		
		250 кН*м	LB 25	71,5т
75,0т	LB 24	270 кН*м		
		300 кН*м	LB 30	78,5т
95,0т	LB 28	320 кН*м		
		350 кН*м	LB 35	100,1т
114,3т	LB 36	410 кН*м		
		450 кН*м	LB 45	116т

Производительность: мачта и противовес

- Модульная мачта
- Выбор (вынос) оси бурения на 100-500мм
- Возможность использования решетчатой мачты-удлинителя
- Модульный противовес и возможность использования упоров
- Новая система амортизации не требующая обслуживания



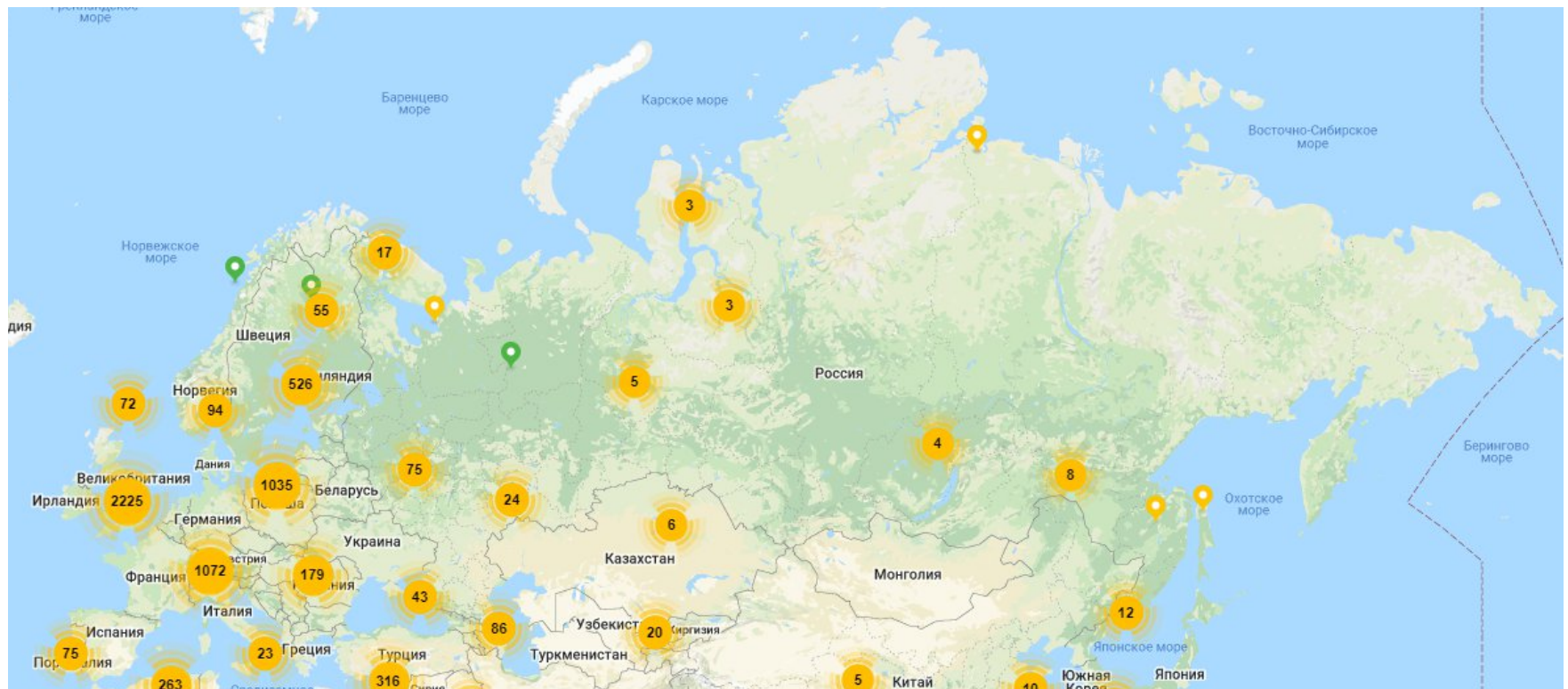
Вопросы экологии и эксплуатации

- Экологически чистые масла
- Работа двигателя определяется нагрузкой насоса
- Электрический двигатель
- Дистанционная диагностика



Вопросы диагностики

- LiDAT – разработана в 2000-х
- Устанавливается на все машины завода Liebherr Werk Nezing GmbH с 2010 г.в.



Вопросы диагностики

- LiDAT может предоставлять отчеты:
 - Рабочего времени по типу работ
 - Журнал уведомлений и ошибок
 - Расход топлива
 - Перемещений по площадке
 - Актуальной информации на экране оператора
 - Информации по сваям (PDR – Process Data Report)
 - И др.

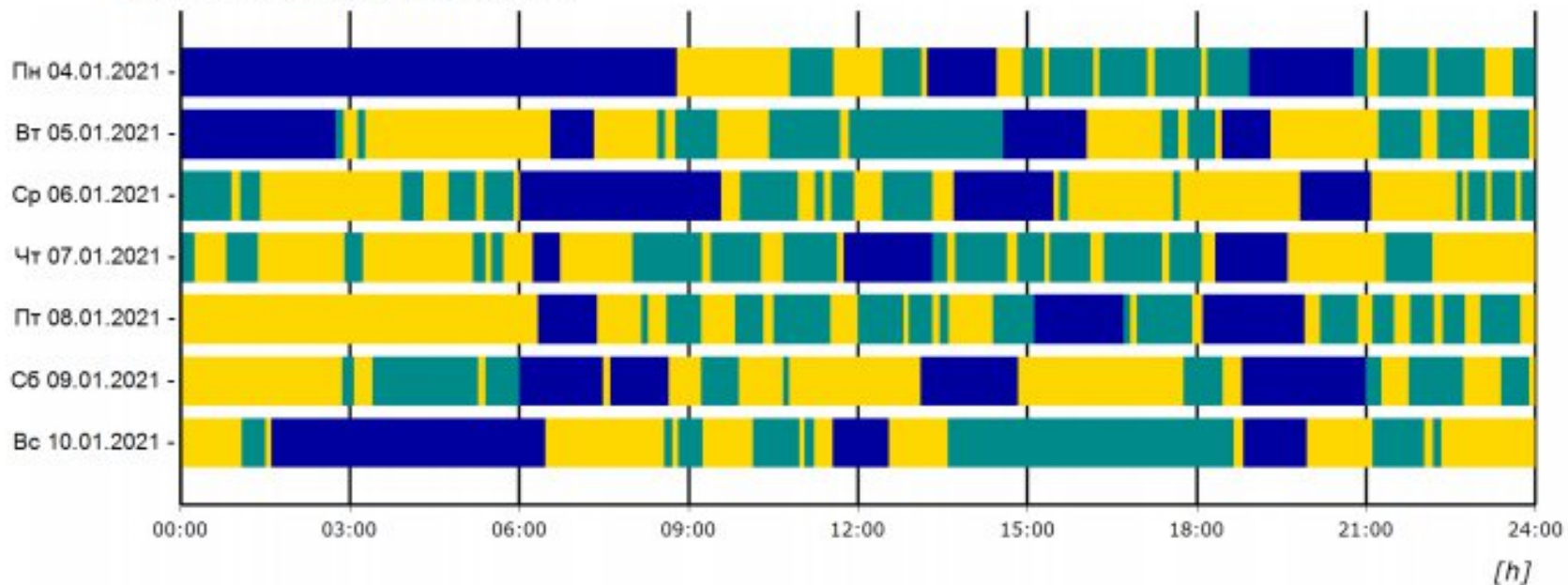
Вопросы диагностики

LB 36

Цветовые обозначения на диаграмме

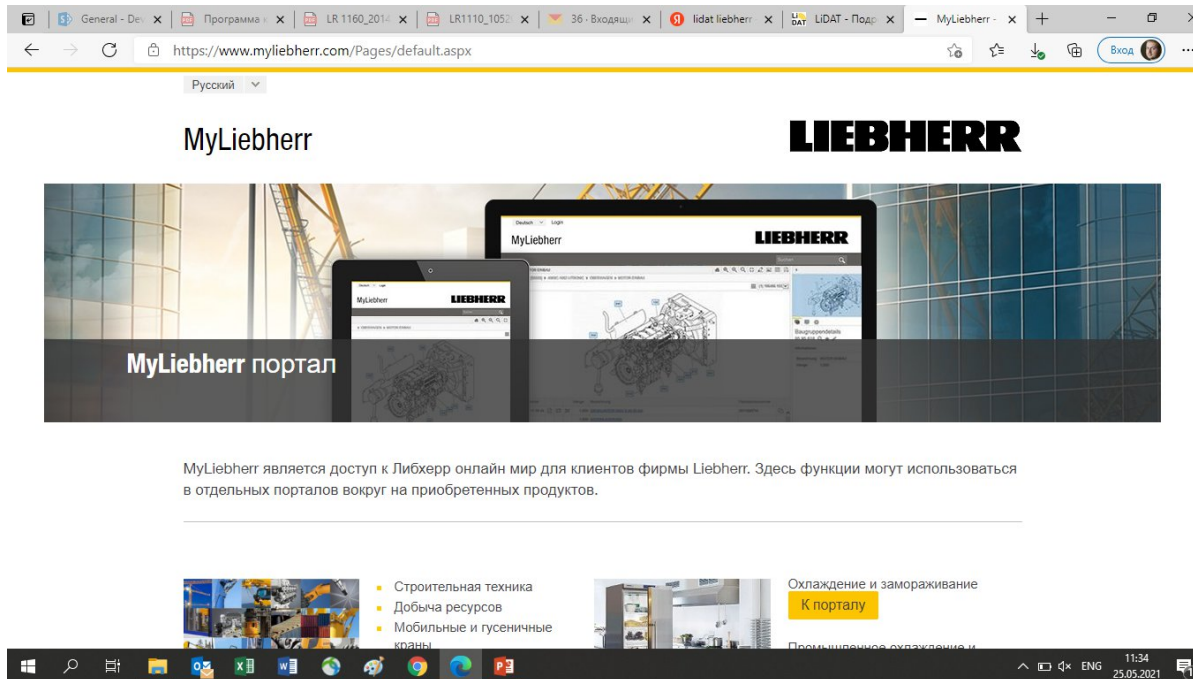


Табличные столбцы и столбчатые элементы для режимов работы, для которых в отчёте нет значений, будут автоматически сделаны невидимыми.



Административные вопросы и унификация

- Единая сервисная служба
 - Унификация по запасным частям и расходным материалам
- Доступность 24/7
 - Портал MyLiebherr.com



A photograph showing five large, grey and yellow Liebherr crawler-mounted drilling rigs lined up in a paved parking lot. The rigs are tall and feature long, vertical mast structures. In the background, there are green hills and a clear blue sky with some clouds. A yellow semi-transparent banner is overlaid across the middle of the image, containing the text "Спасибо за внимание".

Спасибо за внимание