



Особенности эксплуатации и обслуживания оборудования для виброуплотнения оснований

Омаров Руслан Дмитриевич,
главный механик ООО «УМ ГЕОИЗОЛ»

Конфигурации установок

BE 1



TE 1



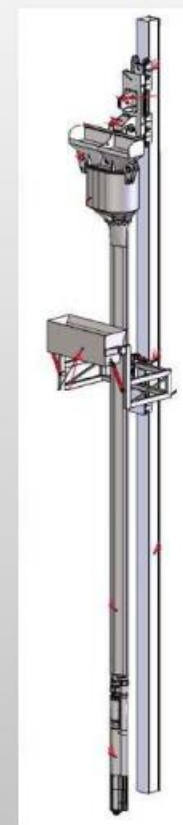
TC 1



BC 1



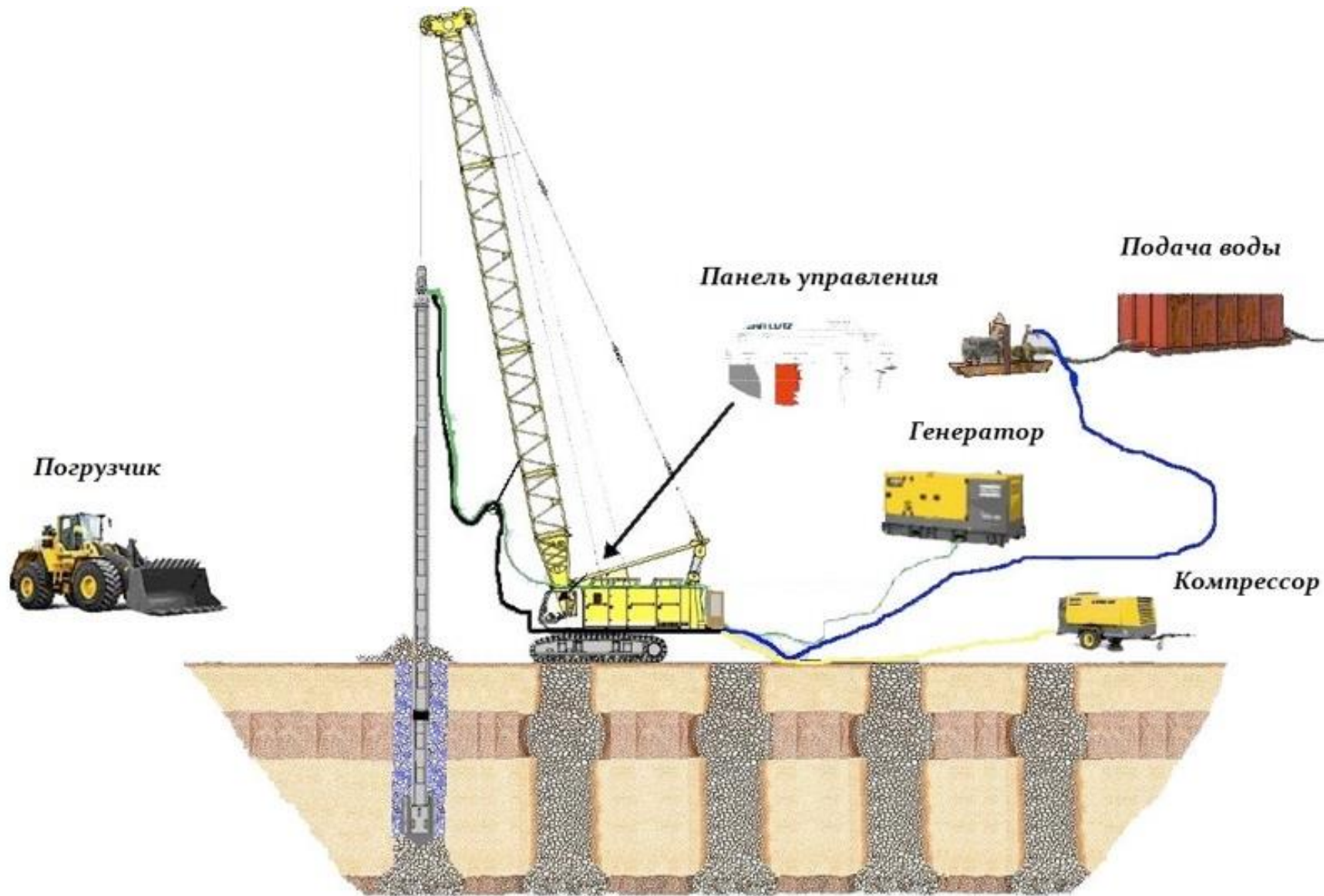
BL 1

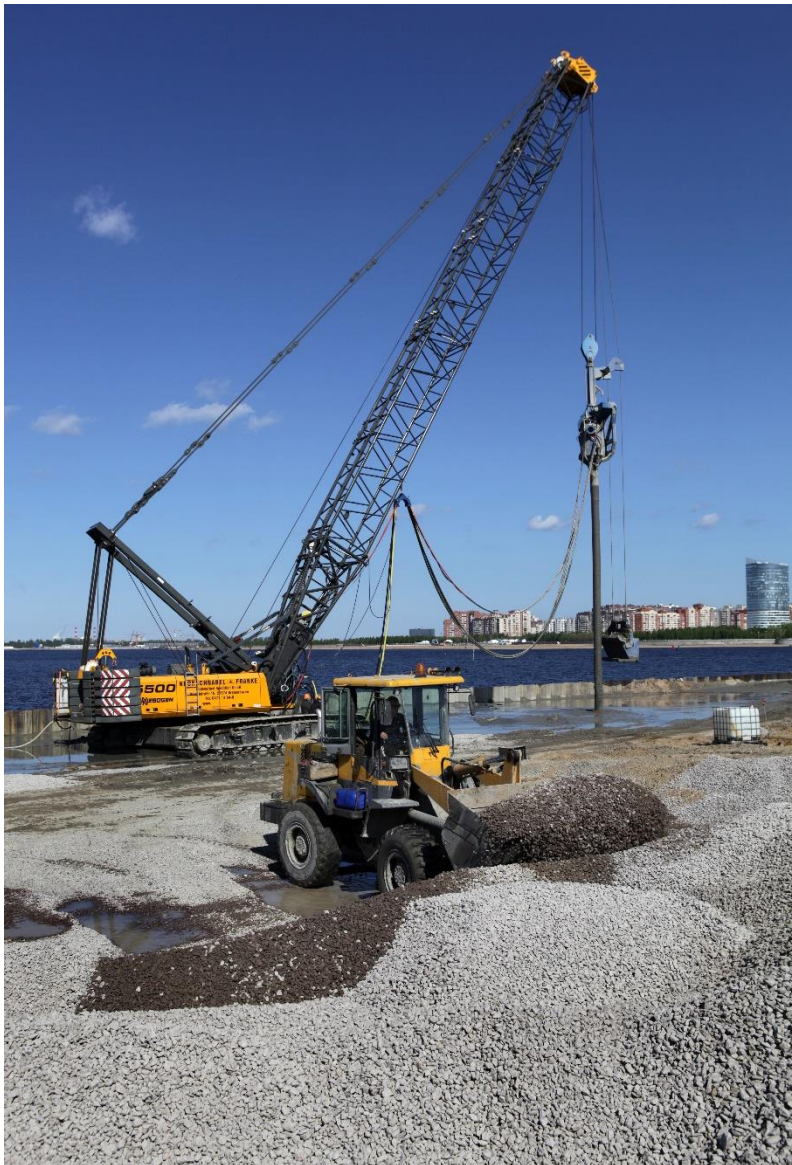


На базе экскаватора

На базе крана

*На базе буровой
установки*





Конструкция:

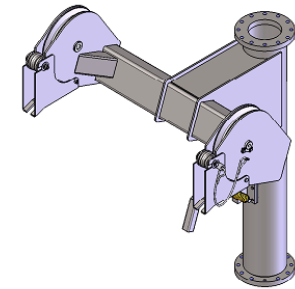
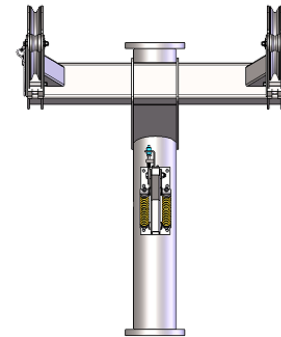
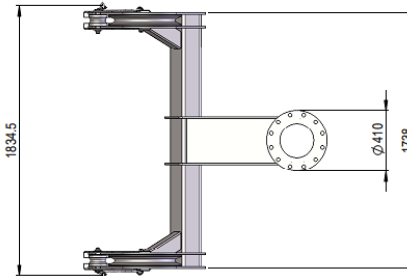
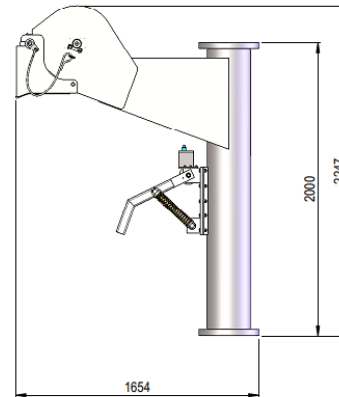
- узел крепления или подвес;
- приемный бункер;
- силос, «танк»;
- основная труба;
- соединительная труба или «борновая коробка»;
- вибратор (осуществляет послойное уплотнение инертного материала).



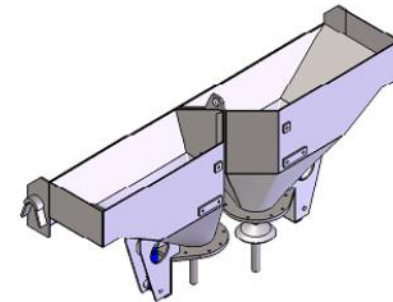
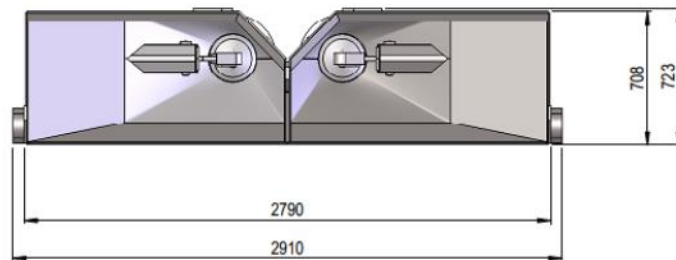
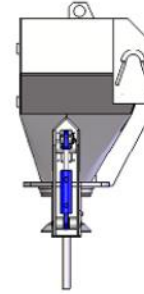
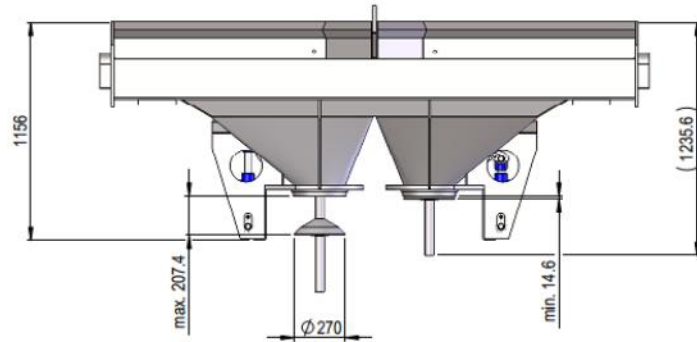
При уплотнении оснований с глубинным проникновением (глубина сваи) более 10 м применяется установка, навешивающаяся на кран.



Подвес



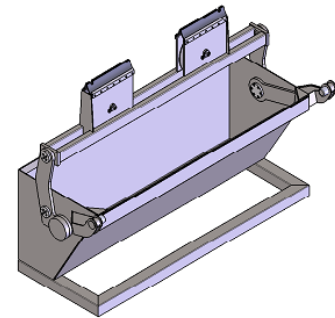
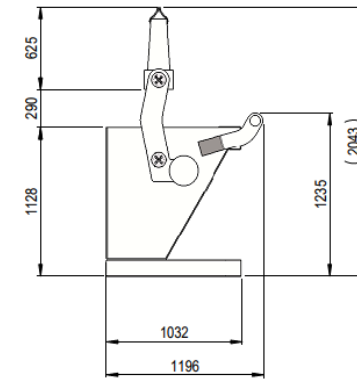
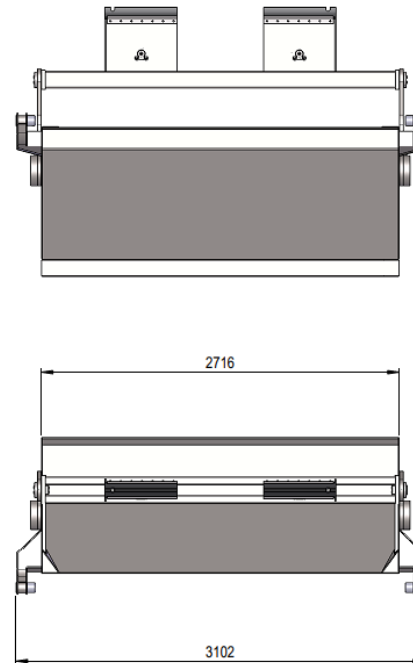
Канатная направляющая



Приемный бункер



Напорный танк



Загрузочная емкость



Основная и соединительная трубы



Вибратор



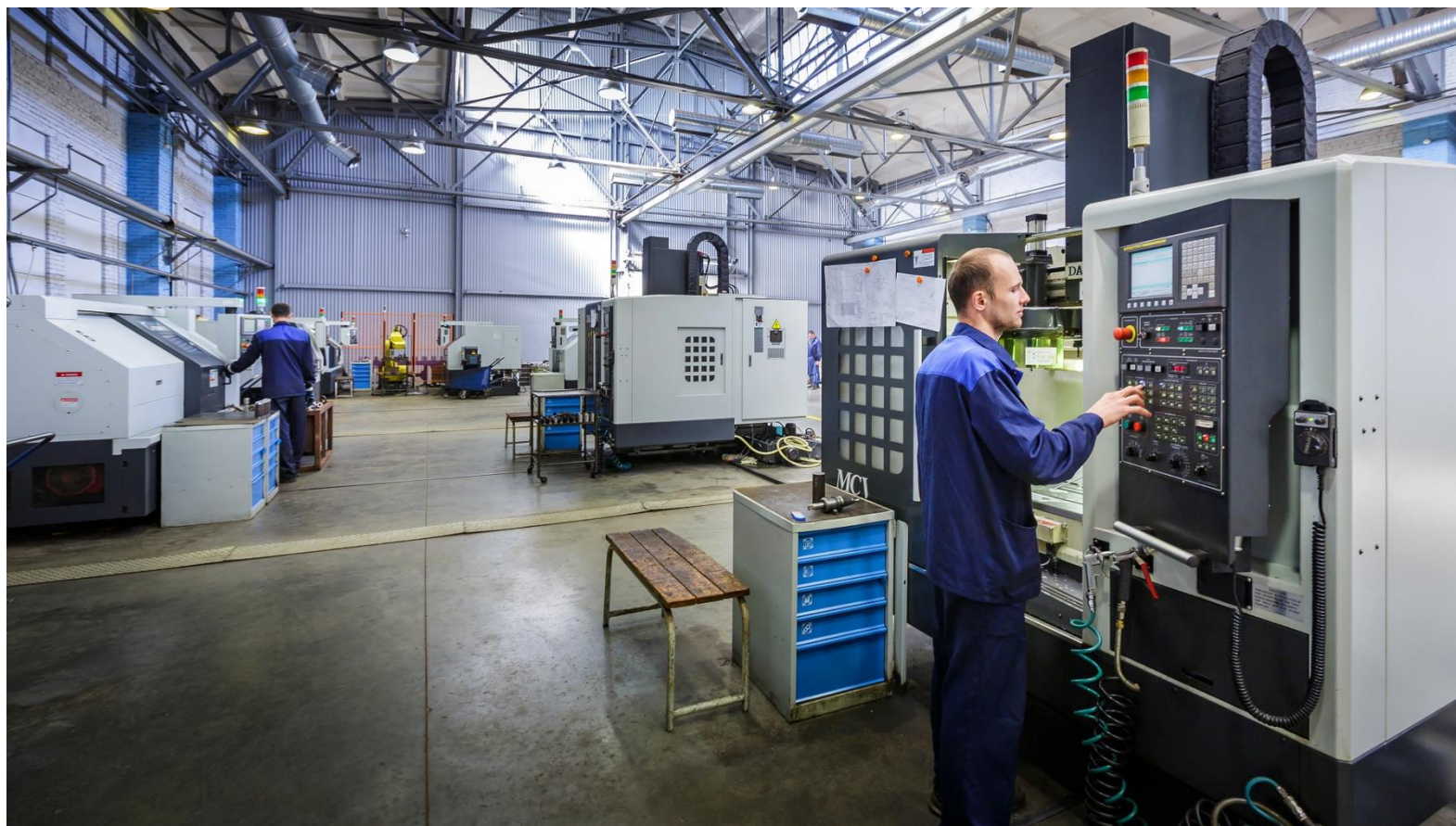
Система контроля
параметров



1. Кран гусеничный грузоподъемностью более 80 т
2. ДЭС 220кВт
3. Компрессор 25/300 (на глубинах до 20 м)

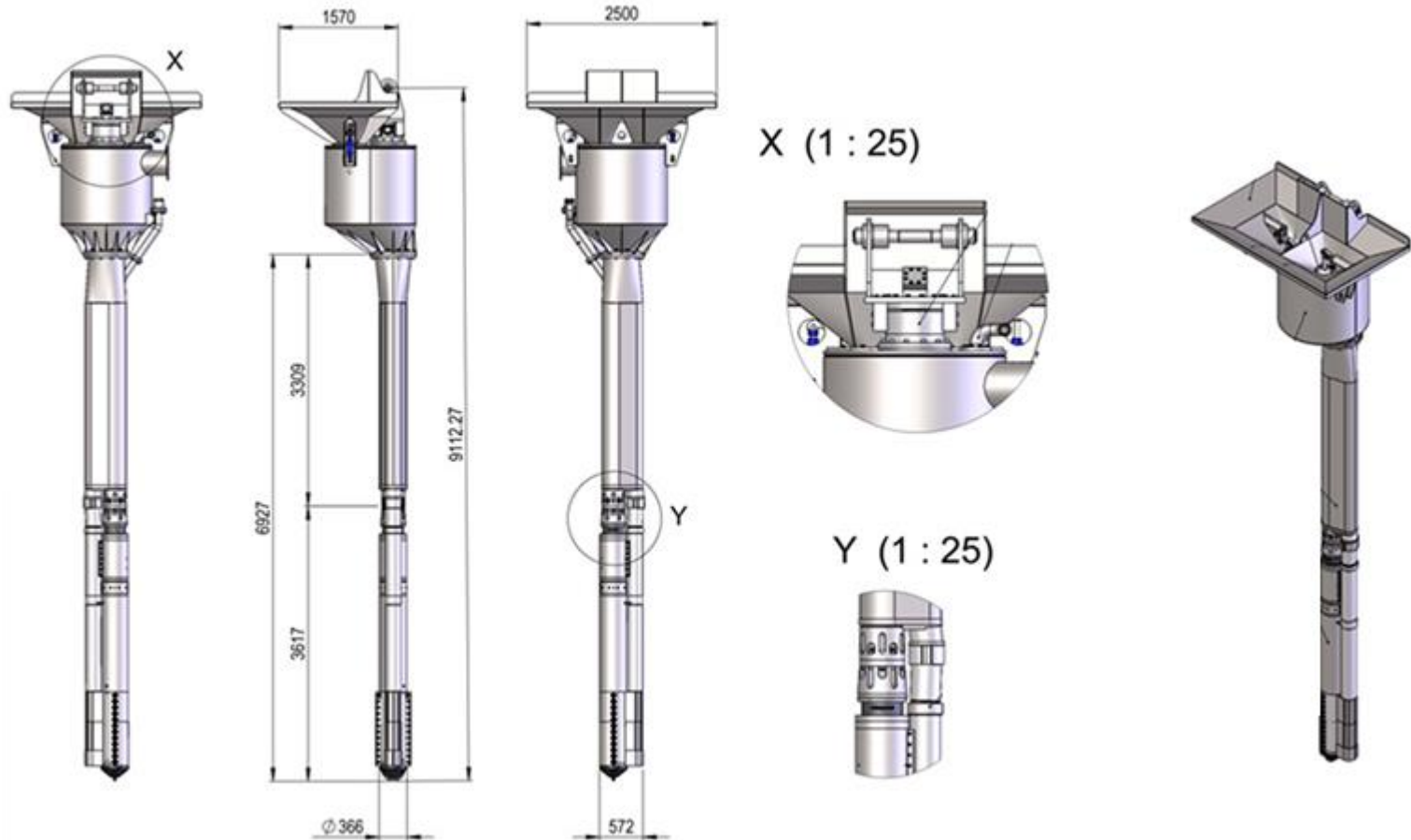


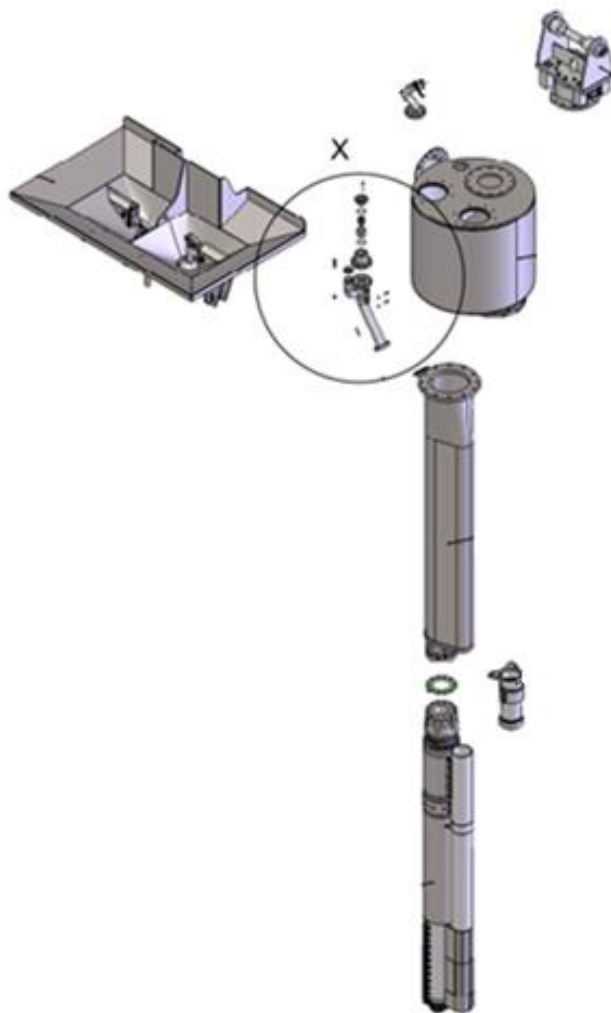
Выпуск комплектующих для оборудования по устройству щебёночных свай и сервисное обслуживание техники осуществляет «Пушкинский машиностроительный завод»



Для производства свай глубиной до 10 м, либо для поверхностного уплотнения грунта на большой площади, но небольшой глубине применяется установка, смонтированная на базе экскаватора.







1. Кронштейн крепления
2. Приемный бункер
3. Напорный танк
4. Основная труба
5. Соединительная труба
6. Вибратор



Группа компаний «ГЕОИЗОЛ» - лидер строительной отрасли России в сфере проектирования, реставрации и строительства.

Основные направления деятельности:

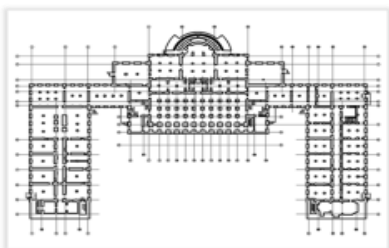
- проектирование и устройство фундаментов любой сложности;
- дорожное и подземное строительство;
- реконструкция и реставрация объектов культурного наследия;
- инженерная защита территорий;
- усиление грунтов основания и улучшение их физико-механических характеристик;
- геотехнические и гидротехнические работы;
- современные технологии берегозащиты;
- гидроизоляция строительных конструкций;
- экспертное обследование и инструментальная диагностика конструкций;
- геотехнический мониторинг;
- испытание свай, анкеров, грунтов;
- производство анкерных систем GEOIZOL-MP.

Штатный состав Группы компаний «ГЕОИЗОЛ» **более 1200 человек.**

Бизнес-единицы Группы компаний «ГЕОИЗОЛ» участвуют в инвестиционных и бюджетных проектах как **генеральный проектировщик, генеральный подрядчик, субподрядчик.**



ООО «ГЕОИЗОЛ»
Основано в 1995 году



ООО «ГЕОИЗОЛ Проект»
Основано в 2009 г.



ООО «Пушкинский машиностроительный завод»
Основано в 1919 г.



ООО «УМ Геоизол»
Основано в 2015 г.



ООО «ГЕОИЗОЛ ПГС»
Основано в 2014 г.