



ЦНИИПСК | **stako**
им. Мельникова
с 1880 года

СВАЙНЫЕ ОСНОВАНИЯ И УКРЕПИТЕЛЬНЫЕ СООРУЖЕНИЯ – ОСНОВНЫЕ ОБЛАСТИ ИСПОЛЬЗОВАНИЯ СТАЛЬНЫХ ТРУБ ПОВТОРНОГО ПРИМЕНЕНИЯ

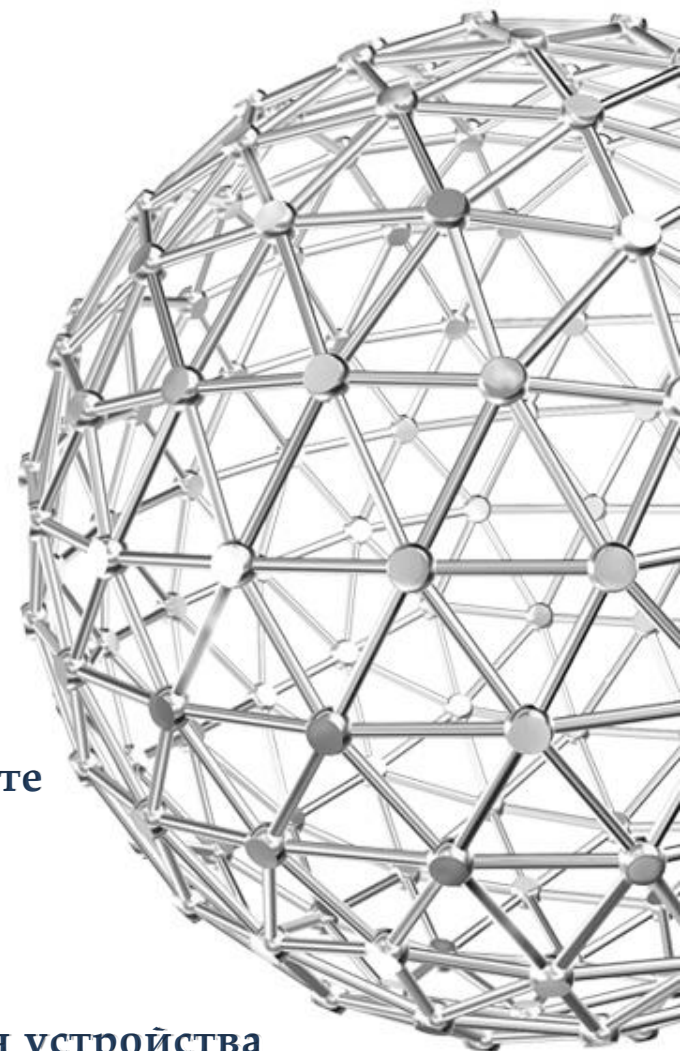
Понурова Екатерина Александровна

Заместитель директора по научно-методической работе

ЗАО «ЦНИИПСК им. Мельникова»

8 (499) 128 7777, info@stako.ru, 8-925 200 8983,

e.ponurova@stako.ru



Конференция «Специальная техника и технологии для устройства оснований и фундаментов»

Дата и время проведения: 06 июня 2019 г.

Место проведения: Москва, МВЦ «Крокус Экспо», Отель «Аквариум», 6 этаж

Организатор: Международная Ассоциация Фундаментостроителей

Цели использования восстановленных труб в строительстве

- ✓ Активное использование вторичных ресурсов в экономике страны
- ✓ Снижение себестоимости строительных конструкций при использовании восстановленных труб
- ✓ Экономия энергозатрат на переплавку и перевыпуск нового проката

Основной потребитель восстановленных труб – строительство.

В настоящее время в этой сфере экономики накоплен значительный практический опыт по повторному использованию выведенных из эксплуатации демонтированных труб различных инженерных систем.

Наиболее применяемыми в строительстве являются трубы нефтегазового сортамента, отслужившие свой срок в герметичных системах.

Область применения восстановленных труб имеет достаточно широкий спектр строительных конструкций – от заборных стоек и гильз под дорогами, до шпунтовых ограждений котлованов и берегоукрепительных сооружений.

КОНСТРУКЦИИ ПРИЧАЛЬНЫХ СООРУЖЕНИЙ



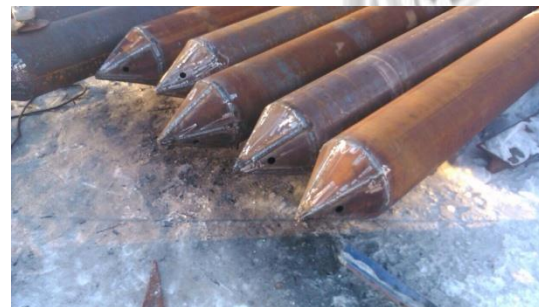
**ШПУНТОВЫЕ СВАИ
ИЗ ТРУБ.
КОНСТРУКТИВНО-
ТЕХНОЛОГИЧЕСКИЕ
РЕШЕНИЯ
ПОДПОРНЫХ СТЕН
ИЗ СВАРНОГО
ТРУБЧАТОГО
ШПУНТА**

РосШпунт
НАУЧНО-ПРОИЗВОДСТВЕННОЕ ОБЪЕДИНЕНИЕ



 **ЦНИИПСК** | stako
им. Мельникова
с 1880 года

ВИНТОВЫЕ СВАИ



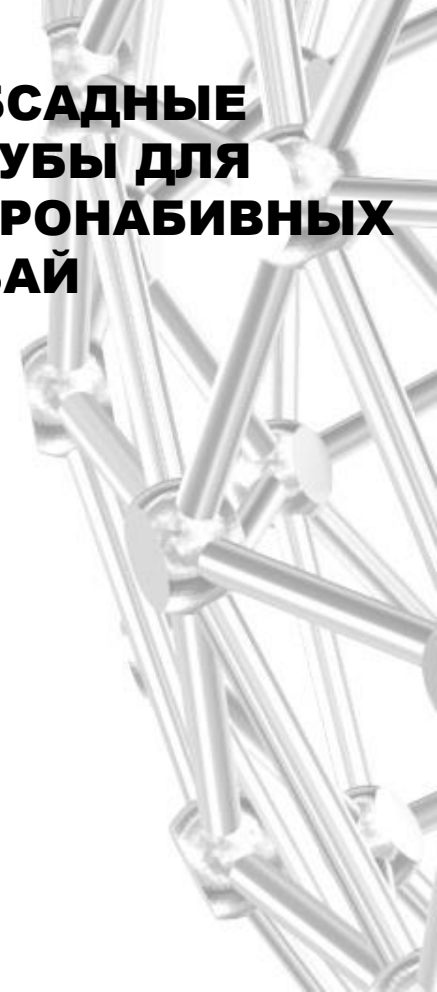
СВАИ ЗАБИВНЫЕ



ТРУБНЫЙ ФУНДАМЕНТ ИЗ СТАЛЬНЫХ ТРУБ



**ОБСАДНЫЕ
ТРУБЫ ДЛЯ
БУРОНАБИВНЫХ
СВАЙ**



**ИЗВЛЕКАЕМЫЕ
КОЖУХИ ПРИ
БЕТОНИРОВАНИИ
ОБСАДНЫХ
СВАЙНЫХ
СООРУЖЕНИЙ**



- ✓ **СВАЙНЫЕ ОСНОВАНИЯ ДЛЯ ПРОМЫШЛЕННЫХ ЗДАНИЙ (СВАИ ИЗ СТАЛЬНЫХ ТРУБ, БУРОНАБИВНЫЕ СВАИ)**
- ✓ **ИЗВЛЕКАЕМЫЕ КОЖУХИ ПРИ БЕТОНИРОВАНИИ ОБСАДНЫХ СВАЙНЫХ СООРУЖЕНИЙ**
- ✓ **БЕРЕГОУКРЕПИТЕЛЬНЫЕ СООРУЖЕНИЯ**
- ✓ **ОГРАЖДЕНИЯ ИСКУССТВЕННЫХ ОСТРОВОВ ПРИ СТРОИТЕЛЬСТВЕ УСТОЕВ МОСТОВ И РУСЛОВЫХ ОПОР**
- ✓ **СТРОИТЕЛЬСТВО МОСТОВ (ПРИ СООРУЖЕНИИ ОПОР ИЗ ТРУБ СОСТАВЛЯЮТ ЗАМКНУТОЕ КОЛЬЦО, НАПОДОБИЕ ГИГАНТСКОЙ СТАЛЬНОЙ ТРУБЫ, ВОДУ ВНУТРИ ОТКАЧИВАЮТ, ПОТОМ ВНУТРИ ЭТОЙ ТРУБЫ ВЕДУТ СТРОИТЕЛЬНЫЕ РАБОТЫ)**
- ✓ **БЕРЕГОЗАЩИТНЫЕ СТЕНЫ НА РЕКАХ И ВОДОЕМАХ**
- ✓ **СТЕНЫ СУХИХ ДОКОВ И ШЛЮЗОВ**
- ✓ **СВАЙНОЕ ОСНОВАНИЕ ИЗ БУРИЛЬНЫХ ТРУБ ДЛЯ ВСПОМОГАТЕЛЬНЫХ СООРУЖЕНИЙ (АНГАРЫ, СКЛАДЫ, ГАРАЖИ И ПРОЧИЕ ВИДЫ ВСПОМОГАТЕЛЬНЫХ ПОМЕЩЕНИЙ С ИСПОЛЬЗОВАНИЕМ ТЕХНОЛОГИИ БЫСТРОВЗВОДИМЫХ ЗДАНИЙ)**



СПАСИБО ЗА ВНИМАНИЕ!

Понурова Екатерина Александровна
Заместитель директора по научно-методической работе
ЗАО «ЦНИИПСК им. Мельникова»
8 (499) 128 7777, info@stako.ru, 8-925 200 8983,
e.ponurova@stako.ru