



Курочкин Валерий Алексеевич

профессор, кандидат искусствоведения
зав. кафедрой индустриального дизайна

ФГБОУ ВО «Уральский государственный архитектурно-художественный университет»
Екатеринбург, Россия, e-mail: designkiv@gmail.com

Новые требования к эстетике опор ВЛ.



Екатеринбург 2016

проблема

- геометрически **агрессивная** конструкция
- **диссонанс** в природном ландшафте
- **неблагоприятные** высокочастотные электромагнитные поля



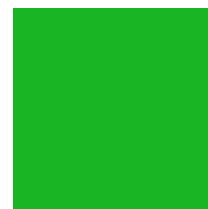
эстетические особенности

архитектурная ритмичность
графически - ажурный рисунок конструкций



цвет

- **образно-смысловое** значение
- **психо-физиологическое** воздействие на человека
- **коммуникативное** значение
- **символическое** значение
- **выразительно-эмоциональное** восприятие



красный - активность, возбуждение, стимуляция, энергия.

синий - вечность, символ традиции, бесконечность, космос, холодность, верность, серьезный, укрепляющий, свежий, прохладный, удаляющийся

зеленый - природа, покой, молодость, безопасность, надежда, скромность, спокойствие

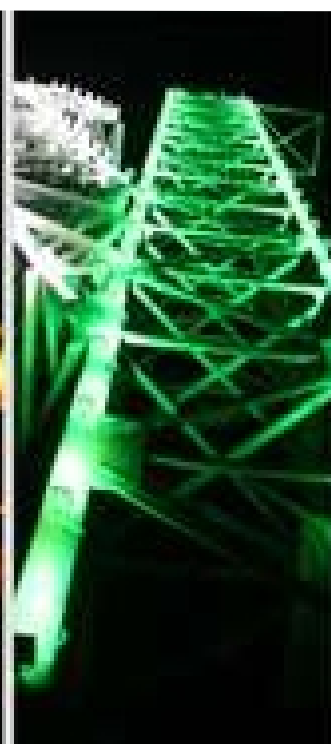
желтый - солнце, свет, радость, ревность, зависть, светлый, легкий, свежий, веселящий, юный, сияющий

эстетическое осмысление и преобразование стандартизированных элементов:

- колористическое решение (суперграфика),
- световое решение (статичная и динамичная подсветки),
- декоративно-информационное оформление.



1



2



3

эффективность цвета

■ Чувствительность глаза

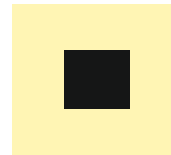
(способность различать цвета, несмотря на различное освещение).
различаем лучше других при дневном освещении
зеленовато-желтый



■ Варианты цветосочетаний

наиболее привлекающих внимание человека

- черный цвет на желтом фоне
- черный на светло-желтом, желтый на красном;
- желтый на синем, черный на оранжевом;
- белый на темно-зеленом,
- желтый на зеленом.



■ Эффект цветовых иллюзий

(«выступающие» и «отступающие» цвета, «тяжелые» и «легкие»),
- происходит деформация формы;
- объект сливается с природой или сильно с ней контрастирует.



цветовой контраст

■ 1. Контраст цветовых сопоставлений

Наиболее выраженным цветовым контрастом обладают желтый, красный и синий цвета. Он создает впечатление пестроты, силы, решительности.



■ 2. Контраст светлого и темного.

Белый и черный цвет являются наиболее выразительным средством для обозначения света и тени.



■ 3. Контраст холодного и теплого.

Двумя полюсами контраста тепла и холода являются красно-оранжевый (самый теплый) и сине-зеленый (самый холодный). Промежуточные цвета могут быть холодными или теплыми в зависимости от того, контрастируют ли они с более теплым или холодными тонами.



декоративная подсветка

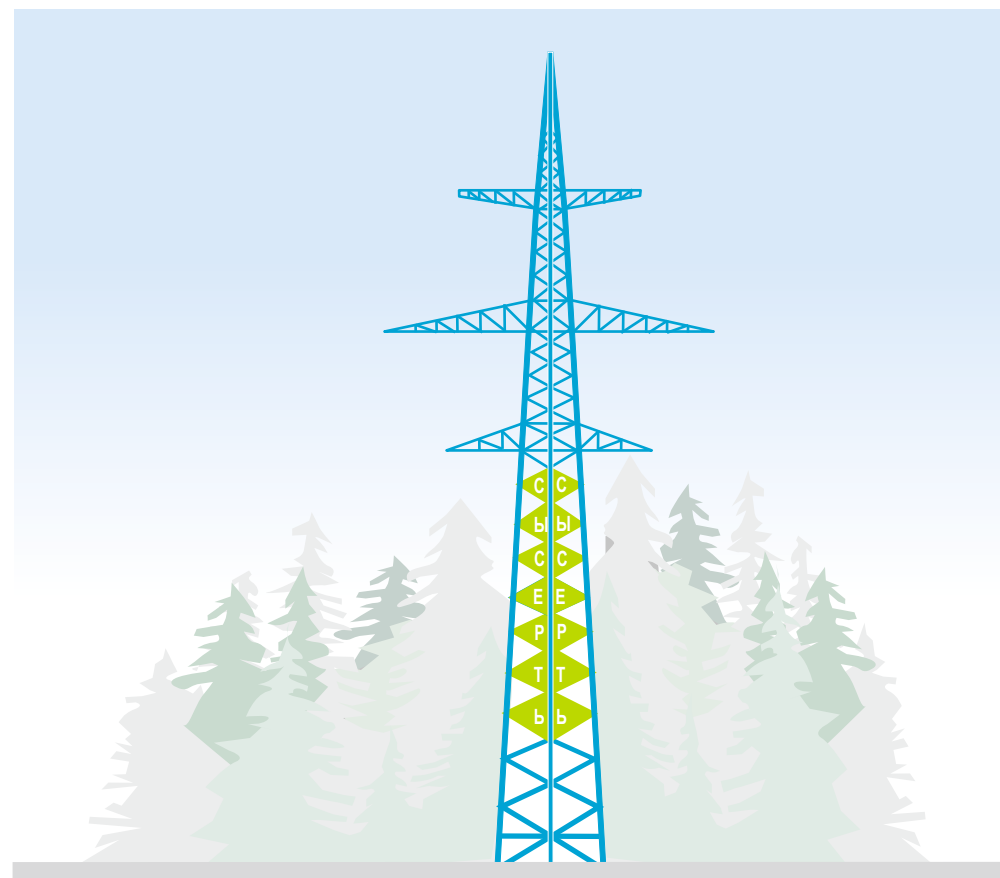
- **прожекторная**
(статичная и динамичная),
- **сигнальная**
(импульсная, динамичная),
- **светодиодная**
(динамичная, LED технологии),
- **светоотражающая поверхность.**



дополнительные функции:

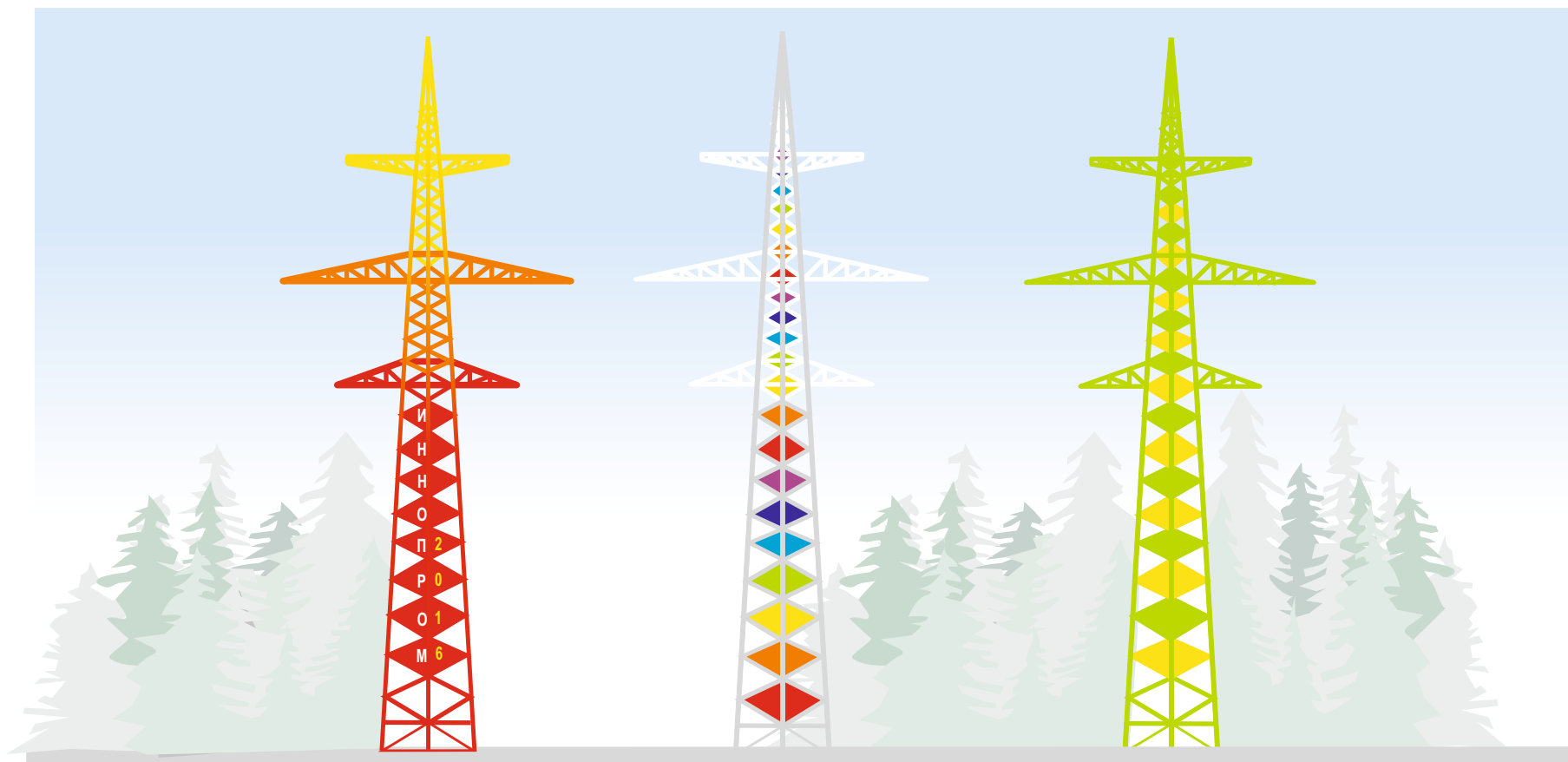
декоративно-информационное оформление

- **знак места**
(географический, исторический, национальный)
- **реклама**
(социальная, политическая, коммерческая)
- **знак события**
(праздник, выставка)
- **арт-объект**



дополнительные функции:

декоративно-информационное оформление



эстетические требования

■ **выразительность**

способностью объекта своим внешним видом создавать соответствующее художественно-образное восприятие (безопасность, спокойствие и уравновешенность);

■ **гармоничность**

свойство формы и цвета быть органично связанными с окружающей средой;

■ **оригинальность**

совокупность своеобразных отличий, что позволяет отличить данную модель от унифицированной;

■ **стилевое единство**

отражение исторически сложившихся социально-экономических и эстетических принципов;

■ **современность**

соответствие стиля тенденциям и общему стилю в дизайне
(ведущий тренд в мировом дизайне – эко-дизайн).

**СПАСИБО
ЗА ВНИМАНИЕ**
